

Contexte :

Du fait de sa prescription particulière et son prix élevé, la Darbepoïétine représente un point de vigilance pharmaco-économique important. Ainsi, une validation pharmaceutique systématique des prescriptions est réalisée au niveau du service oncologie (EPH OUARGLA).

Objectifs :

L'objectif était de réaliser un bilan de cette activité afin d'évaluer la nature des interventions pharmaceutiques (IP) et leur impact sur les prescriptions.

Matériels /Méthodes :

- Mise en place d'une dispensation conditionnée de la Darbepoïétine.
 - Une injection / 21J pour Anémies chimio-induites.
 - FNS : HG < 10 g/l
 - Evaluation à 9 SEMAINES
- Durant 18 mois (Juin 2019 à Décembre 2020), les IP ont été tracées dans un tableau Excel et analysées rétrospectivement.

Résultats:

Une analyse a été réalisée sur 1223 prescriptions de Darbepoïétine dont 68 ont donné lieu à une IP (5,56%).

Ces IP concernent : erreur posologie (63% n=43), durée de prescription (26% n=18) non-conformité aux référentiels (6% n=4) non indication (5% n=3).

Un montant de 5290805 DA a été économisé et la surconsommation est freinée.

Autres information utiles ont été récoltées:

- Age moyen : 56,7 ans (min: 26ans/max:85).
- Sexe ratio : 0,64
- Médicaments associés

POURCENTAGE DES INTERVENTIONS PHARMACEUTIQUES

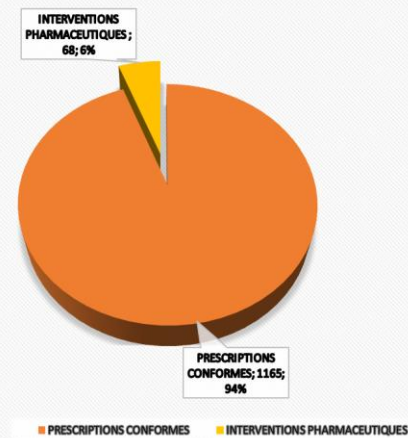


FIGURE -1- POURCENTAGE DES IP

CAUSES DES INTERVENTIONS PHARMACEUTIQUES

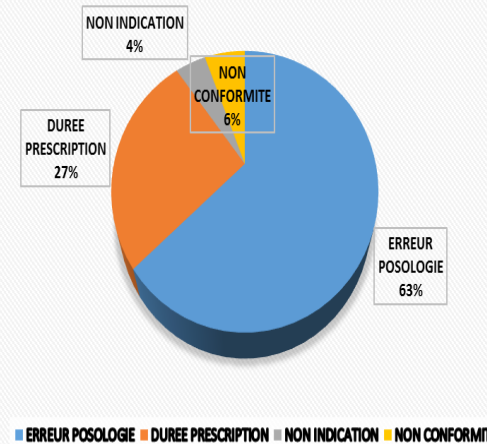


FIGURE -2- CAUSES DES IP

DISPENSATION DE LA DARBEPOITINE BIALN 18 MOIS

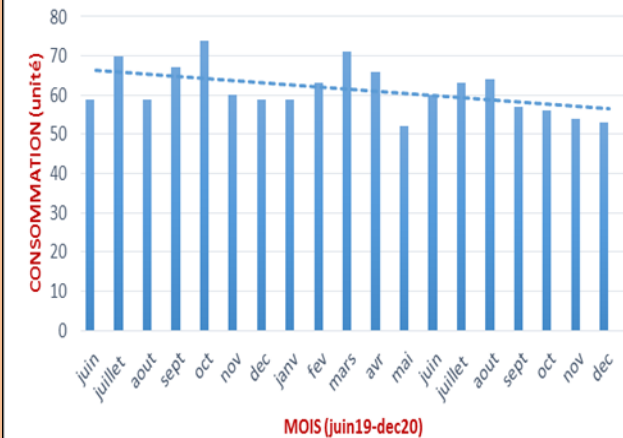


FIGURE -3- Consommation/mois de la darbepoietine

Discussion / Conclusion :

L'analyse pharmaceutique des prescriptions permet d'optimiser la thérapeutique des patients : utilisation sécurisée, appropriée et efficace des médicaments.

Les IP sur cette période a permis une maîtrise des coûts en diminuant légèrement l'impact financier de cette molécule onéreuse.

Ce travail montre l'intérêt de renforcer les IP dans le suivi du circuit des médicaments en oncologie. L'informatisation des dossiers malades reste une priorité pour faciliter les IP.

