

الجمهورية الجزائرية الديمقراطية الشعبية

République Algérienne Démocratique et Populaire

وزارة التعليم العالي و البحث العلمي

Ministère de l'Enseignement Supérieur et de la Recherche Scientifique

Conférence Nationale des Universités, 04 Avril 2017

DOSSIER

**DÉMARCHE POUR L'INSTITUTIONNALISATION
DE LA RELATION UNIVERSITÉ—
ENVIRONNEMENT SOCIOÉCONOMIQUE**

Prof. A- M. DJENANE
Recteur de l'Université de Sétif 1

PLAN DE L'EXPOSÉ

1

PROBLÉMATIQUE

2

LES CHAMPS D'ACTION

3

LES IMPACTS ATTENDUS

4

LE CADRE RÉGLEMENTAIRE ET ORGANISATIONNEL

5

LA STRUCTURATION DE LA RELATION EES-ESE

Synthèse des travaux des trois CRU et de l'Administration Centrale en tenant compte des 11 recommandations de la CNU élargie aux opérateurs du monde socio-économique

PROBLÉMATIQUE



Comment créer une synergie

Monde du savoir



Monde professionnel

Obtention d'un produit de formation de qualité, d'une recherche utile et source de richesse sociale?

PROBLÉMATIQUE



Comment choisir des profils de formation en adéquation avec les besoins actuels et futurs des acteurs **territoriaux**?



Comment développer davantage les compétences et qualifications des apprenants et stimuler leur esprit de **créativité et d'entrepreneuriat**?



Comment permettre à l'Université de participer à la **création et à la consolidation de la richesse nationale** dans le respect du **Développement Durable**?

PROBLÉMATIQUE



Quelles solutions

Contraintes
en amont

le phénomène de la
massification

Contraintes
en aval

la vulnérabilité du secteur
socioéconomique

LES CHAMPS D'ACTION

1

Elargir l'optique Université –Entreprise à la relation EES-ESE

Créer des relations multiples, systématiques et

Ceci permet, d'une part de compléter le maillage de programmation territorial décidé par l'Etat et d'autre part

Stages des étudiants, innovation et transfert de technologie, assistance managériale, conventions de recherche, formation continue des cadres, etc. Il s'agit d'instaurer des **relations gagnant-gagnant** entre les deux parties.

LES IMPACTS ATTENDUS

Sur la formation universitaire

Se soucier de l'employabilité des diplômés en tenant compte des besoins du marché du travail, de l'émergence de nouveaux métiers, etc.

Innover en matière de programmes, d'approches et de moyens pédagogiques en se dotant d'une ingénierie pédagogique adéquate

- Associer les professionnels à la construction des offres de formation et à l'apprentissage des étudiants.
- Impliquer les enseignants-chercheurs dans les activités socioéconomiques

Diversifier les formes de formation adaptées (enseignement à distance, formation continue, formations qualifiantes...) afin de répondre aux attentes de l'ESE

LES IMPACTS ATTENDUS

Sur la recherche scientifique

Le renforcement du principe de l'intersectorialité de la recherche-développement tant au niveau national que territorial

L'orientation des activités des laboratoires de recherche en direction du secteur socioéconomique à travers notamment le doctorat en entreprise, les séjours des scientifiques en entreprise, la co-organisation des rencontres scientifiques, la mutualisation des plateformes technologiques et plateaux techniques, ...

La valorisation des activités R&D (études, expertise, prototypes, etc.) **dans la carrière de l'enseignant-chercheur** au même titre que celles de la recherche académique

LE CADRE RÉGLEMENTAIRE ET ORGANISATIONNEL

Institutionnalisation de la relation
EES-ESE

Mise en place

Impliquer

D'un processus de formalisation, de pérennisation et d'acceptation du nouveau cadre organisationnel

D'abord

la révision des lois régissant le secteur par l'introduction de la mission de responsabilité sociétale de l'EESR.

En suite

La création d'une structure d'interface et de valorisation des activités universitaires (SIVAU)

BLEU, CATI, FabLab, Hall Technologique, Maison de l'Entrepreneuriat, Science to Business (S2B), etc.

La révision de la réglementation actuelle relative aux statuts des établissements et des personnels enseignants-chercheurs, aux programmes et aux nouvelles approches de formation, à la formation continue ainsi qu'aux aspects financiers

LES IMPACTS ATTENDUS

L'aspect financier est le socle de la structuration
de la relation EESR-ESE

Il y a lieu de:

- revoir la gestion des recettes OHB,
- le financement des stages,
- la rétribution des professionnels,
- l'incitation fiscale aux entreprises.

L'institutionnalisation de la relation EESR-ESE

Implique:

- La création de structures dédiées
- La mise en place de nouvelles procédures
- Prévisions de mécanismes de mise en œuvre

Démarche proposée:

Emprunter **la démarche adoptée pour l'implémentation de l'Assurance Qualité**

LES IMPACTS ATTENDUS

Il s'agit alors de procéder à :

1

- L'installation, sur arrêté du MESRS, d'une commission nationale élargie aux représentants de l'ESE, pour le suivi de la mise en œuvre de la stratégie

2

- La mise en place à titre **transitoire** d'une structure d'interface dans chaque établissement, sur décision interne du chef d'établissement

3

- La formation des responsables de cette structure d'interface

4

- L'intégration de la thématique Relation EES-SSE dans le programme de formation des enseignants en cours

L'Interface EES-ESE, une **structure transversale**, aura cinq missions fondamentales :

1

- Orientation et insertion professionnelle

2

- Entrepreneuriat et création d'entreprises

3

- Formation continue

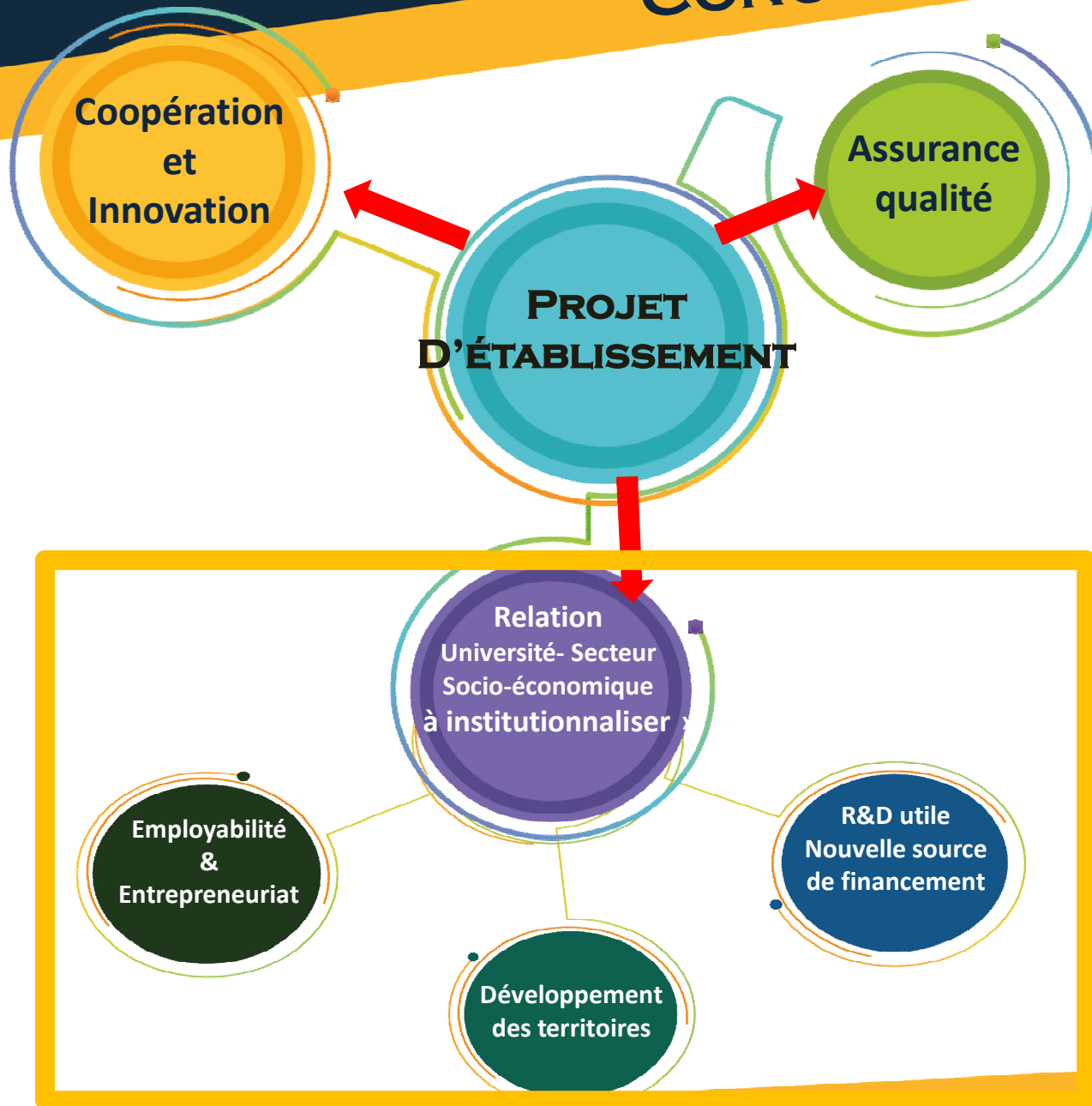
4

- Valorisation de la recherche et innovation

5

- Services à l'environnement socio-économique

CONCLUSION



**MESDAMES ET MESSIEURS,
MERCI DE VOTRE AIMABLE
ATTENTION**